

**Pracownia Projektowa  
Lutow Mateusz**

**19-300 Ełk, ul. Juliana Tuwima 1 lok. 10  
e-mail: biuro@mlprojekt.eu, tel. +48 518 599 503**

**PROJEKT BUDOWLANY**

**PROJEKT STAŁEJ ORGANIZACJI RUCHU**

<b>Inwestor</b>	<b>Powiatowy Zarząd Dróg w Ełku ul. Kolonia 1 19-300 Ełk</b>
<b>Nazwa zamierzenia budowlanego</b>	<b>Przebudowa oraz rozbudowa drogi powiatowej nr 1872N na odc. Ełk – Kałęczyny</b>
<b>Adres</b>	<b>powiat ełcki, gmina Ełk</b>
<b>Kategoria obiektu budowlanego</b>	<b>IV, XXV, XXVI</b>
<b>Projektant</b>	<b>mgr inż. Mateusz Lutow</b>

**Ełk, listopad 2023 r.**

## **Zawartość opracowania**

### **I. CZĘŚĆ OPISOWA**

1. Podstawa opracowania
2. Przedmiot i zakres opracowania
3. Opis stanu istniejącego
4. Opis rozwiązań projektowych
5. Oznakowanie pionowe, poziome i urządzenia brd
6. Wykaz projektowanych znaków
7. Termin i sposób wprowadzenia organizacji ruchu

### **II. CZĘŚĆ GRAFICZNA**

1. Rys. nr 1 – Mapka orientacyjna – skala 1:50000
2. Rys. nr 2 – Schemat oznakowania – skala 1:500 – 15 arkuszy

## OPIS TECHNICZNY

### 1. Podstawa opracowania

Projekt stałej organizacji ruchu opracowano na podstawie:

- a) rozporządzenia Ministra Infrastruktury z dnia 24 czerwca 2022 r. w sprawie przepisów techniczno – budowlanych dotyczących dróg publicznych Dz. U. z 2022 r. poz. 1518),
- b) ustawa z dnia 20 czerwca 1997 r. Prawo o ruchu drogowym (tekst jednolity Dz. U. 2022 r. poz. 988),
- c) rozporządzenie Ministrów Infrastruktury oraz Spraw Wewnętrznych i Administracji z dnia 31 lipca 2002 r. w sprawie znaków i sygnałów drogowych (tekst jednolity Dz. U. z 2019 r. poz. 2310 wraz z późn. zm.),
- d) rozporządzenie Ministra Infrastruktury z dnia 23 września 2003 r. w sprawie szczegółowych warunków zarządzania ruchem na drogach oraz wykonywania nadzoru nad tym zarządzaniem (tekst jednolity Dz. U. z 2017 r. poz. 784),
- e) rozporządzenie Ministra Infrastruktury z dnia 3 lipca 2003 r. w sprawie szczegółowych warunków technicznych dla znaków i sygnałów drogowych oraz urządzeń bezpieczeństwa ruchu drogowego i warunków ich umieszczania na drogach (tekst jednolity Dz. U. z 2019 r. poz. 2311 z późn. zm.).

### 2. Przedmiot i zakres opracowania

Przedmiotem opracowania jest projekt stałej organizacji ruchu związany z przebudową drogi powiatowej nr 1872N o przebiegu Ełk – Wiśniowo Ełckie – Kopijki – gr. woj. na odcinku od miejscowości Ełk do miejscowości Kałęczyny. Zakres opracowania obejmuje oznakowanie pionowe, poziome i urządzenia bezpieczeństwa ruchu drogowego.

### 3. Opis stanu istniejącego

Omawiany odcinek drogi przebiega głównie poza terenem zabudowy. Tereny przyległe do drogi to tereny leśne, rolnicze, tereny zabudowy jednorodzinnej i zagrodowej. Droga powiatowa posiada połączenie komunikacyjne z drogą gminną nr 204174N w msc. Ełk, która następnie łączy się z drogą krajową nr 65, oraz drogami gminnymi nr 177037N, 177096N i 177098N w trasie drogi.

W chwili obecnej na całym odcinku droga posiada jezdnię o nawierzchni bitumicznej o szerokości około 5,0 – 6,0 m. W miejscowości Regielnica droga posiada przyległe do jezdni chodniki oraz urządzone zjazdy. Na pozostałym odcinku drogi występują nieliczne urządzone zjazdy na posesje i na drogi boczne. Korona drogi wyraźnie ukształtowana z rowami odwadniającymi.

W chwili obecnej droga stanowi utrzymywany szlak komunikacyjny stanowiący istotne połączenie komunikacyjne mieszkańców powiatu. Na odcinku drogi powiatowej będącej przedmiotem niniejszego opracowania występuje ruch lokalny – samochody osobowe mieszkańców, pojazdy rolnicze, samochody ciężarowe i autobusy. Rozpatrywany odcinek drogi położony jest na obszarze zabudowanym i poza obszarem zabudowanym. Obowiązujące ograniczenia prędkości to odpowiednio 50 km/h w terenie zabudowanym i 70 oraz 90 km/h poza terenem zabudowanym. Droga w stanie istniejącym posiada oznakowanie pionowe. W związku z przebudową drogi zachodzi konieczność zmiany i uzupełnienia organizacji ruchu o oznakowanie pionowe, poziome i urządzenia brd.

### 4. Opis rozwiązań projektowych

W miejscowościach Mrozy, Regielnica oraz na trasie drogi wyznaczono przejścia dla pieszych i przejazdy dla rowerów, które oznakowano znakami pionowymi w postaci tablic D-6, D-6a i D-6b na tle folii odbłaskowo-fluorescencyjnej i znakami poziomymi P-10, P-11, P-10/11 i P-14. Na przejściach dla pieszych zaprojektowano doświetlacze oraz znaki pionowe aktywne. Oznakowano skrzyżowania znakami A-6, A-7 i D-1 oraz znakami kierunkowymi w postaci tablic i E-4. Cały odcinek drogi oznakowano znakami ostrzegawczymi dotyczącymi niebezpiecznych zakrętów, dzikich zwierząt, pieszych, skrzyżowań oraz oszronienia jezdni. Miejsca zatrzymania autobusu oznakowano znakiem pionowym D-15 oraz liniami P-17. Odcinkowo przewidziane zostało ograniczenie prędkości za pomocą znaków B-33. Na odcinkach drogi przebiegających przez miejscowości zaprojektowano znaki E-17a/18a oraz znaki D-42/43.

Wyspy dzielące oznakowano za pomocą słupków U-5 wraz ze znakami C-9 wraz ze znakami ostrzegawczymi A-30 z tablicami T-18a.

Drzewa w skrajni drogi oznaczono za pomocą znaków A-30 oraz U-9b. Na drzewach zaprojektowano taśmy odbłaskowe.

Na całym odcinku drogi zaprojektowano linie krawędziowe wąskie P-7c i P-7d oraz na odcinku drogi od Ełku do Regielnicy linie segregacyjne P-1b, P-1e, P-4 oraz P-6. Na skrzyżowaniach oraz wyspach dzielących wyznaczono powierzchnie wyłączane za pomocą znaków P-21a.

Wzdłuż odcinków drogi zaprojektowano stalowe pojedyncze skrajne bariery ochronne oraz balustrady.

## 5. Oznakowanie pionowe, poziome i urządzenia brd

### 5.1. Oznakowanie pionowe

Projekt w zakresie oznakowania pionowego obejmuje znaki ostrzegawcze, zakazu, nakazu, informacyjne, miejscowości oraz tabliczki do znaków. Istniejące oznakowanie szlaków rowerowych należy przestawić na nowoprojektowane słupki.

Do wykonania oznakowania należy zastosować znaki o wielkości „średnie”. Lica znaków powinny być wykonane z folii odblaskowej typu 2 i 3. Do znaków powinny być zastosowane słupki wykonane z rur stalowych ocynkowanych o średnicy 60 mm. Tarcze znaków należy wykonać z blachy stalowej ocynkowanej o gr. 1,25 mm. Elementy mocujące powinny być wykonane z materiałów ocynkowanych. Zamontowane tarcze znaków powinny być odchylone w poziomie od linii prostopadłej do osi jezdni. Odchylenie te powinno wynosić ok. 5 stopni. Dolną krawędź znaku, znaków lub tabliczki pod znakiem należy umieścić na wysokości na wysokości 2,20 m od poziomu nawierzchni jezdni. Znaki należy umieścić w odległości 0,50 – 2,00 m od krawędzi jezdni. Lokalizację znaków pionowych przedstawiono na schemacie oznakowania w części graficznej opracowania – Rys. nr 2.

### 5.2. Oznakowanie poziome

Projekt w zakresie oznakowania poziomego obejmuje znaki segregacyjne, podłużne, poprzeczne, uzupełniające oraz punktowe elementy odblaskowe. Oznakowanie poziome należy wykonać jako grubowarstwowe odblaskowe z materiałów chemoutwardzalnych. Lokalizację znaków poziomych przedstawiono na schemacie oznakowania w części graficznej opracowania – Rys. nr 2.

### 5.3. Urządzenia bezpieczeństwa ruchu drogowego

Projekt w zakresie urządzeń bezpieczeństwa ruchu drogowego obejmuje drogowe stalowe pojedyncze bariery ochronne, balustrady i tablice prowadzące oraz słupki przeszkodowe (pylony). Lokalizację urządzeń bezpieczeństwa ruchu drogowego przedstawiono na schemacie oznakowania w części graficznej opracowania – Rys. nr 2.

## 6. Wykaz projektowanych znaków

Lp.	Rodzaj znaku	Symbol	Ilość
<b>Oznakowanie pionowe</b>			
1.	Niebezpieczny zakręt w prawo	A-1	1
2.	Niebezpieczny zakręt w lewo	A-2	1
3.	Dwa niebezpieczne zakręty – pierwszy w prawo	A-3	2
4.	Dwa niebezpieczne zakręty – pierwszy w lewo	A-4	2
5.	Skrzyżowanie z drogą podporządkowaną występującą po prawej	A-6a	1
6.	Skrzyżowanie z drogą podporządkowaną występującą po prawej	A-6b	5
7.	Skrzyżowanie z drogą podporządkowaną występującą po lewej	A-6c	5
8.	Ustąp pierwszeństwa	A-7	5
9.	Uwaga przejście dla pieszych	A-16	5
10.	Uwaga zwierzęta	A-18b	9
11.	Uwaga rowerzyści	A-24	2
12.	Uwaga inne niebezpieczeństwa	A-30	6
13.	Uwaga oszronienie jezdni	A-32	5
14.	Zakaz wjazdu rowerów	B-9	7
15.	Ograniczenie prędkości	B-33	9
16.	Zakaz zatrzymywania się	B-36	4
17.	Droga dla pieszych i rowerów	C-13/16	14
18.	Koniec drogi dla pieszych i rowerów	C-13a/16a	5

19.	Droga z pierwszeństwem przejazdu	D-1	3
20.	Przejazd dla pieszych i rowerów – znak aktywny	D-6b	2
21.	Przystanek autobusowy	D-15	6
22.	Obszar zabudowany	D-42	3
23.	Koniec obszaru zabudowanego	D-43	3
24.	Drogowskaz tablicowy w kształcie strzały	E-4	6
25.	Miejscowość	E-17a	5
26.	Koniec miejscowości	E-18a	5
27.	Tabliczka	T-0	4
28.	Tabliczka	T-2	15
29.	Tabliczka	T-3	1
30.	Tablica na tle folii odblaskowo-fluorescencyjnej ze znakami D-6, 6a i 6b	T-0	8
31.	Przeście dla pieszych – znak aktywny „kroczący ludzik”	D-6a	2
32.	Przeście dla pieszych – znak aktywny „kroczący ludzik”	D-6b	2
33.	Słupki znaków drogowych	-	118
<b>Oznakowanie poziome</b>			
1.	Linia pojedyncza przerywana krótka	P-1b	36 m <sup>2</sup>
2.	Linia pojedyncza przerywana prowadząca	P-1e	25 m <sup>2</sup>
3.	Linia jednostronnie przekraczalna krótka	P-3b	142 m <sup>2</sup>
4.	Linia podwójna ciągła	P-4	570 m <sup>2</sup>
5.	Linia ostrzegawcza	P-6	29 m <sup>2</sup>
6.	Linia krawędziowa przerywana wąska	P-7c	400 m <sup>2</sup>
7.	Linia krawędziowa ciągła wąska	P-7d	657 m <sup>2</sup>
8.	Przeście dla pieszych	P-10	12 m <sup>2</sup>
9.	Przeście dla pieszych	P-11	3 m <sup>2</sup>
10.	Przeście dla pieszych	P-10/11	45 m <sup>2</sup>
11.	Linia warunkowego zatrzymania złożona z trójkątów	P-13	10 m <sup>2</sup>
12.	Linia warunkowego zatrzymania złożona z prostokątów	P-14	10 m <sup>2</sup>
13.	Linia przystankowa	P-17	10 m <sup>2</sup>
14.	Linia wyznaczająca pas postojowy	P-19	13 m <sup>2</sup>
15.	Powierzchnia wyłączona z ruchu pojazdów	P-21a	30 m <sup>2</sup>
<b>Urządzenia bezpieczeństwa ruchu drogowego</b>			
1.	Słupek przeszkodowy – pylon ze znakami C-9	U-5a	4
2.	Ograniczenie skrajni poziomej drogi z lewej strony	U-9a	3
3.	Ograniczenie skrajni poziomej drogi z prawej strony	U-9b	3
4.	Balustrada	U-12a	360
5.	Bariera ochronna – N2 W5 A (odc. pocz./kon. po 4 m)	U-14a	741 m

## 7. Termin i sposób wprowadzenia organizacji ruchu

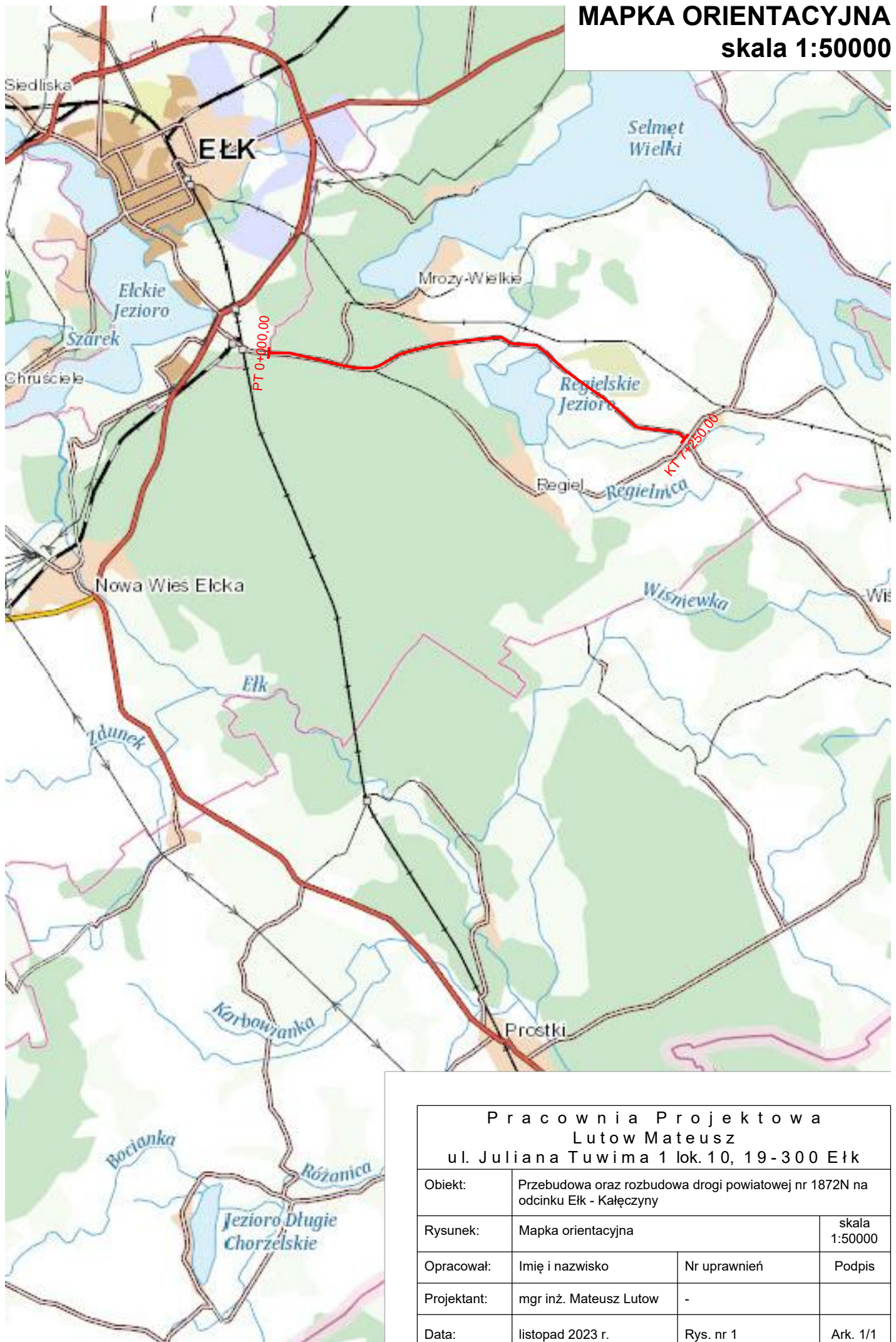
Stała organizacja ruchu zostanie wprowadzona w ciągu 3 lat od daty zatwierdzenia projektu.

Zgodnie z § 12 ust. 1 przywołanego w pkt 1 lit. d) rozporządzenia jednostka wprowadzająca organizację ruchu zawiadamia organ zarządzający ruchem, zarząd drogi oraz właściwego komendanta Policji o terminie jej wprowadzenia, co najmniej 7 dni przed dniem wprowadzenia organizacji ruchu.

Ełk, listopad 2023 r.


Opracował  
mgr inż. Mateusz Lutow

**MAPKA ORIENTACYJNA**  
**skala 1:50000**

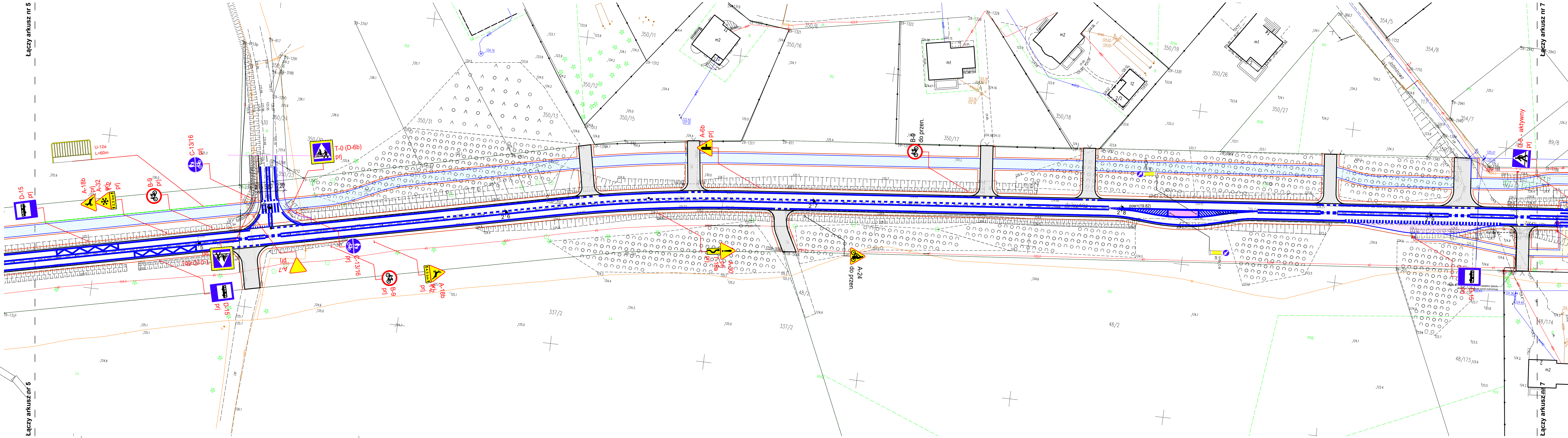


Pracownia Projektowa Lutow Mateusz ul. Juliana Tuwima 1 lok. 10, 19-300 Elk			
Obiekt:	Przebudowa oraz rozbudowa drogi powiatowej nr 1872N na odcinku Elk - Kałęczyny		
Rysunek:	Mapka orientacyjna		skala 1:50000
Opracował:	Imię i nazwisko	Nr uprawnień	Podpis
Projektant:	mgr inż. Mateusz Lutow	-	
Data:	listopad 2023 r.	Rys. nr 1	Ark. 1/1



<b>MAPA DO CELÓW PROJEKTYWOWYCH</b>			
Oznaczenie kancelaryjne zgłoszenia pracy geodezyjnej		GN.6840.1750.2022	
Nr. roboty		31/2022	
Miejscowość		trasa Elk-Kałczyzna	
Jednostka ewidencyjna		280502_2	
nazwa		Elk gm.	
Obręb ewidencyjny		0031 0029 0047 0015	
nazwa		Nawa Mrozy Wlk. Sandachy <del>Kałczyzna</del>	
Skala mapy		1:500	
Nazwa układu współrzędnych		2000 strefa 7 (21)	
prostopadłych płaskich wysokości		PL-EVRF2007-NH	
Mapa aktualna na dzień:		26.06.2023 r.	
Oznaczenie granic obszaru, który był przedmiotem aktualizacji		<div style="background-color: green; width: 100px; height: 10px;"></div>	
Oznaczenie i informacje o służebnościach gruntowych mających wpływ na zagospodarowanie gruntów, zlokalizowanych w granicach projektowanej inwestycji		nie badano	
Oznaczenie i symbol konturu użytku gruntowego, który nie jest ujętym w bazie danych ewidencyjny gruntów i budynków		brak	
<b>GEODAT</b> <b>Krzysztof Wójcik</b> kom. 601 323 651 19-300 Elk, ul. Wawelska 24 lok.26 NIP 6991552784 REGON 280548399		<b>GEODETA SPRAWNIY</b>  Wojciech Walek 010401751	
<i>/wykazano przez geodetę/</i> <i>/został i nazwisko, nr upr. zaw. kierownika prac geodezyjnych/</i>			

OSWİADCZENIE	
Niniejszy dokument został opracowany w wyniku prac geodezyjnych i kartograficznych, a realności tych prac przekazane w formie opartu technicznego, który uzyskał pozytywny wynik weryfikacji. Jednocześnie informuję, że jestem wiadomy odpowiedzialności za złożenie fałszywego oświadczenia	
Identyfikator zgłoszenia prac geodezyjnych	GN.6640.1750.2022
Wykonawca prac geodezyjnych	GEODAC Krzysztof Wojski ul. Nowelska 24 lok. 26 19-300 Elcik
Organ służby geodezyjnej, który otrzymał zgłoszenie	STAROSTA ELCIKI
Nr oraz data sporządzenia dokumentu zawierającego wynik pozytywnej weryfikacji	Protokół weryfikacji Nr. GN.6640.1750.2022_1 z dnia 12.07.2023 r.
Imię i nazwisko oraz nr uprawnień zawodowych kierownika prac	GEODETA UPRAWNIENY Wojciech Wojski nr upraw. 9653



Pracownia Projektowa Lutow Mateusz ul. Juliana Tuwima 1 lok. 10, 19-300 Ełk			
Obiekt:	Przebudowa oraz rozbudowa drogi powiatowej nr 1872N na odcinku Elk - Kałęczyny		skala 1:500
Rysunek:	Schemat oznakowania		
Opracował:	Imię i nazwisko	Nr uprawnień	Podpis
Projektant:	mgr inż. Mateusz Lutow	-	
Data:	listopad 2023 r.	Rys. nr 2	Ark. 6/15



MAPA DO CELÓW PROJEKTOWYCH

Oznaczenie kancelaryjne zgłoszenia pracy geodezyjnej

GN.6640.1750.2022

Nr. roboty

313/2022

Miejscowość

trasa Elk-Kałęczyny

Jednostka ewidencyjna

identyfikator

280502\_2

nazwa

Elk gm.

Obręb ewidencyjny

identyfikator

0031 0029 0047 0015

nazwa

Nowa Mrozy Wlk. Sordochy Kałęczyny Wś. Elka

Skala mapy

1:500

Nazwa układu współrzędnych

prostokątnych płaskich

2000 sfera 7 (21)

wysokości

PL-EVR2007-NH

Mapa aktualna na dzień:

26.06.2023 r.

Oznaczenie granic obszaru, który był przedmiotem aktualizacji

Oznaczenie i informacje o służebnościach gruntowych mających wpływ na zagospodarowanie gruntów, zlokalizowanych w granicach projektowanej inwestycji

nie badano

Oznaczenie i symbol konturu użytku gruntowego, który nie jest ujętym w bazie danych ewidencji gruntów i budynków

brak

GEODAD

Krzysztof Wójcik

kom. 601 323 651

19-300 Elk, ul. Wawelska 24 lok.26

NIP 5691552784 REGON 280548399

WOJECIECH WÓJCİK

nr upr. 9251

/wykonawca prac geodezyjnych/

/imię i nazwisko, nr upr., zaw. kierownika prac geodezyjnych/

OŚWIADCZENIE

Niniejszy dokument został opracowany w wyniku prac geodezyjnych i kartograficznych, a rezultaty tych prac przedstawione w formie opisu technicznego, który uzyskał pozytywny wynik weryfikacji. Jednocześnie informuję, że jestem świadomy odpowiedzialności za złożenie fałszywego oświadczenia.

Identyfikator zgłoszenia prac geodezyjnych

GN.6640.1750.2022

Wykonawca prac geodezyjnych

GEODAD Krzysztof Wójcik

ul. Wawelska 24 lok. 26

19-300 Elk

Organ służby geodezyjnej, który otrzymał zgłoszenie

STAROSTA ELCKI

Nr oraz data sporządzenia dokumentu zawierającego wynik pozytywnej weryfikacji

Protokół weryfikacji

nr GN.6640.1750.2022\_1

z dnia 12.07.2023 r.

Imię i nazwisko oraz nr uprawnień zawodowych kierownika prac

GEODETA UPRAWNIONY

Wojciech Wójcik

nr upr. 9251

SCHEMAT OZNAKOWANIA

skala 1:500

Arkusz 7 z 15

Pracownia Projektowa Lutow Mateusz ul. Juliana Tuwima 1 lok. 10, 19-300 Elk		
Objekt:	Przebudowa oraz rozbudowa drogi powiatowej nr 1872N na odcinku Elk - Kałęczyny	
Rysunek:	Schemat oznakowania	skala 1:500
Opracował:	Imię i nazwisko	Nr uprawnień
Projektant:	mgr inż. Mateusz Lutow	-
Data:	listopad 2023 r.	Rys. nr 2
		Ark. 7/15



MAPA DO CELÓW PROJEKTOWYCH

Oznaczenie kancelaryjne zgłoszenia pracy geodezyjnej

GN.6640.1750.2022

Nr. roboty

313/2022

Miejscowość

trasa Elk-Kałęczyny

Jednostka ewidencyjna

identyfikator  
nazwa

280502\_2  
Elk gm.

Óbręb ewidencyjny

identyfikator  
nazwa

0031 0029 0047 0015  
Nowa Wieś Wlk. Sordochy Kałęczyna  
Wielka Elka

Skala mapy

1:500

Nazwa układu współrzędnych

prostokątnych płaskich  
wysokości

2000 strefa 7 (21)  
PL-EVR2007-NH

Mapa aktualna na dzień:

26.06.2023 r.

Oznaczenie granic obszaru, który był przedmiotem aktualizacji

Oznaczenie i informacje o służebnościach gruntowych mających wpływ na zagospodarowanie gruntów, zlokalizowanych w granicach projektowanej inwestycji

nie badano

Oznaczenie i symbol konturu użytku gruntowego, który nie jest ujętym w bazie danych ewidencji gruntów i budynków

brak

GEODATA

Krzysztof Wójcik

kom. 601 323 651

19-300 Elk, ul. Wawelska 24 lok.26

NIP 5691552784 REGON 280548399

GEODETA UPRAWNIONY

Wojciech Wójcik

nr upraw. 9251

/wykonawca prac geodezyjnych/

/imię i nazwisko, nr upr. zow. kierownika prac geodezyjnych/

OŚWIADCZENIE

Niniejszy dokument został opracowany w wyniku prac geodezyjnych i kartograficznych, a rezultaty tych prac przekazane w formie opisu technicznego, który uzyskał pozytywny wynik weryfikacji. Jednocześnie informuję, że jestem świadomy odpowiedzialności za złożenie fałszywego oświadczenia.

Identyfikator zgłoszenia prac geodezyjnych

GN.6640.1750.2022

Wykonawca prac geodezyjnych

GEODATA Krzysztof Wójcik  
ul. Wawelska 24 lok. 26  
19-300 Elk

Organ służby geodezyjnej, który otrzymał zgłoszenie

STAROSTA ELCKI

Nr oraz data sporządzenia dokumentu zawierającego wynik pozytywnej weryfikacji

Protokół weryfikacji nr GN.6640.1750.2022\_1 z dnia 12.07.2023 r.

Imię i nazwisko oraz nr uprawnień zawodowych kierownika prac

GEODETA UPRAWNIONY  
Wojciech Wójcik  
nr upraw. 9251

SCHEMAT OZNAKOWANIA

skala 1:500

Arkusz 8 z 15

Pracownia Projektowa Lutow Mateusz ul. Juliana Tuwima 1 lok. 10, 19-300 Elk			
Objekt:	Przebudowa oraz rozbudowa drogi powiatowej nr 1872N na odcinku Elk - Kałęczyny		
Rysunek:	Schemat oznakowania	skala 1:500	
Opracował:	Imię i nazwisko	Nr uprawnień	Podpis
Projektant:	mgr inż. Mateusz Lutow	-	
Data:	listopad 2023 r.	Rys. nr 2	Ark. 8/15



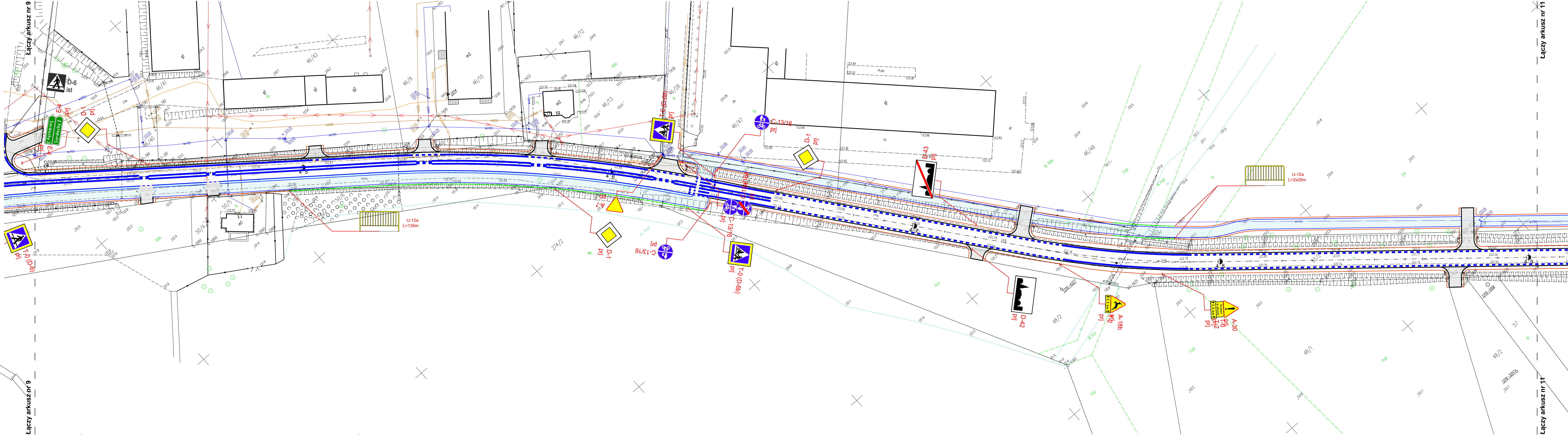
**Łączy arkusz nr 8**





MAPA DO CELÓW PROJEKTOWYCH	
Oznaczenie kancelaryjne zgłoszenia pracy geodezyjnej	GN.6640.1750.2022
Nr. roboty	313/2022
Miejscowość	trasa Elk-Kałęczyny
Jednostka ewidencyjna	identyfikator nazwa 280502_2 Elk gm.
Obręb ewidencyjny	identyfikator nazwa 0031 0029 0047 0015 Nowa Mrozy Wlk. Sordochy Kałęczyna Wiel. Eleka
Skala mapy	1:500
Nazwa układu współrzędnych	prostopadłych płaskich wysokości 2000 strefa 7 (21) PL-EVR2007-NH
Mapa aktualna na dzień:	26.06.2023 r.
Oznaczenie granic obszaru, który był przedmiotem aktualizacji	nie badano
Oznaczenie i informacje o służebnościach gruntowych mających wpływ na zagospodarowanie gruntów, zlokalizowanych w granicach projektowanej inwestycji	nie badano
Oznaczenie i symbol konturu użytku gruntowego, który nie jest ujętym w bazie danych ewidencji gruntów i budynków	brak
GEOCAD Krzysztof Wójcik kom. 601 323 651 19-300 Elk, ul. Wawelska 24 lok.26 NIP 5691552784 REGON 280548399	
GEODETA UPRAWNIONY Wojciech Wasił nr upr. 9251	
/wykonawca prac geodezyjnych/ /imię i nazwisko, nr upr. zow. kierownika prac geodezyjnych/	

OŚWIADCZENIE	
Niniejszy dokument został opracowany w wyniku prac geodezyjnych i kartograficznych, a rezultaty tych prac przekazane w formie opisu technicznego, który uzyskał pozytywny wynik weryfikacji. Jednocześnie informuję, że jestem świadomy odpowiedzialności za złożenie fałszywego oświadczenia.	
Identyfikator zgłoszenia prac geodezyjnych	GN.6640.1750.2022
Wykonawca prac geodezyjnych	GEOCAD Krzysztof Wójcik ul. Wawelska 24 lok. 26 19-300 Elk
Organ służby geodezyjnej, który otrzymał zgłoszenie	STAROSTA ELCKI
Nr oraz data sporządzenia dokumentu zawierającego wynik pozytywnej weryfikacji	Protokół weryfikacji nr GN.6640.1750.2022_1 z dnia 12.07.2023 r.
Imię i nazwisko oraz nr uprawnień zawodowych kierownika prac	GEODETA UPRAWNIONY Wojciech Wasił nr upr. 9251



SCHEMAT OZNAKOWANIA  
skala 1:500

Arkusz 10 z 15

Pracownia Projektowa Lutow Mateusz ul. Juliana Tuwima 1 lok. 10, 19-300 Elk			
Objekt:	Przebudowa oraz rozbudowa drogi powiatowej nr 1872N na odcinku Elk - Kałęczyna		
Rysunek:	Schemat oznakowania	skala 1:500	
Opracował:	Imię i nazwisko	Nr uprawnień	Podpis
Projektant:	mgr inż. Mateusz Lutow	-	
Data:	listopad 2023 r.	Rys. nr 2	Ark. 10/15